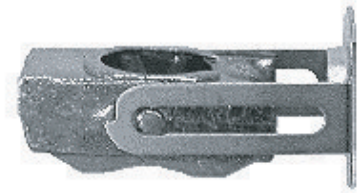


Hohlraum Mutter

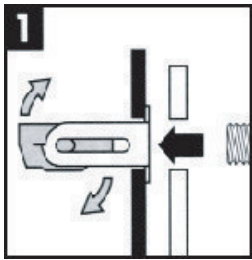
TURNUT



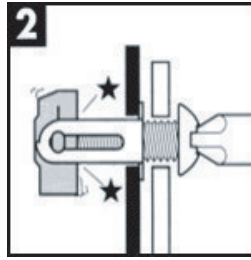
Eigenschaften

- Verwendbar mit M4/M5/M6/M8 Schrauben
- Einfache Montage und **keine Spezialwerkzeuge erforderlich**
- **Die Hohlraum Mutter hat eine große haltende Anliegende Fläche**
- Dünner Flansch (0,3 mm Dicke)
- Für dünne Bleche von 0,5 bis 3,0 mm Dicke Typ TN-4 bis TN-6 (von 0,5 bis 6,0mm mit TN-6S, TN-8)

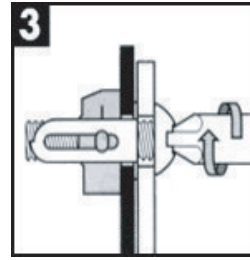
Montagehinweise



1 Nach Einsetzen der TURNUT ins Loch, wird Gegenstand positioniert und die Schraube leicht angesetzt, dann kippt die Mutter.

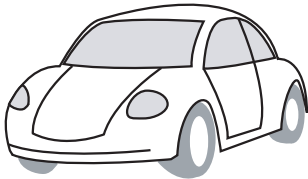


2 Nach einer kleinen Linksrotation der Schraube, rasten das Gewinde ein. Mit dem Schraubendreher drehen Sie die Schraube dann rechts herum hinein.

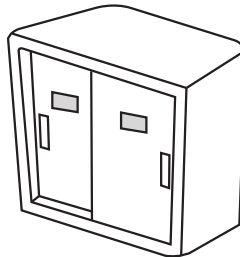


3 Drehen Sie die Schraube handfest ein

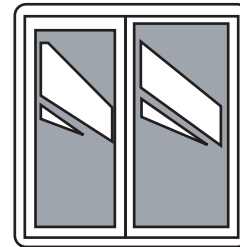
Anwendungsbeispiel



Autokarosserie



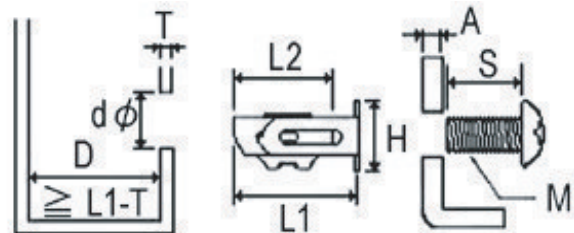
Metallmöbel



Fensterrahmen

Abmessungen/Material

Material: Zink-Druckguss (Schraubenmutter)
Edelstahl (Flansch)



Art-Nr.	Schraubenabmessung M	Schraubenlänge S (mm)	Durchmesser der Vorbohrung (mm)		Länge L1 (mm)	Länge L2 (mm)	Flansch H (mm)	Maximale Anziehdrehmomente (Nm [kp cm])	Maximale Belastung (kN [kp])
			Umformmaschinen	Bohrer					
TN-4	M4	13+A	8.0	8.2	17.5	14.0	10.0	4.9[50]	2.5[250]
TN-5	M5	14+A	9.0	9.2	19.5	15.5	11.0	5.9[60]	3.4[350]
TN-6	M6	16+A	10.0	10.2	23.0	19.0	12.0	9.8[100]	4.9[500]
TN-6S	M6	20+A	12.5	12.7	27.5	21.0	15.0	11.8[120]	5.9[600]
TN-8	M8							17.7[180]	6.4[650]

Anmerkungen

- Wenn man Innensechskantschrauben mit einem Schlüssel andreht, kann die Hohlraum Mutter leicht überdreht und zerstört werden.
- Die oben erwähnten Anziehdrehmomente sind Maximalwerte. Bitte stellen Sie das Anziehdrehmoment auf 50% dieser Werte ein.
- Die Schraubenmutter ist aus Zink-Druckguss, und sollte nicht dort benutzt werden, wo ein Versagen der Installation Gefahr für Leib und Leben bringen kann.