

# Hohlraummutter

**Geeignet für Anwendungen, wo Montage und Demontage häufig wiederholt werden!**

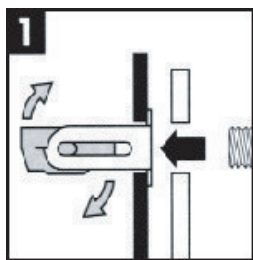
## TURNUT T-Typ



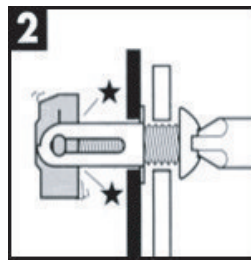
### Eigenschaften

- Verwendbar mit M5/M6 Schrauben
- Einfache Montage und **keine Spezialwerkzeuge erforderlich**
- **Die Hohlraummutter hat eine große haltende Anliegende Fläche**
- Dünner Flansch (0,6 mm Dicke)
- Für dünne Bleche von 0,5 bis 3,5 mm Dicke

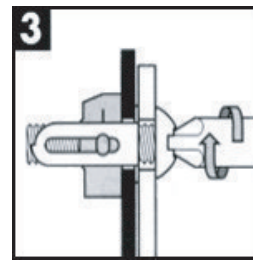
### Montagehinweise



1 Nach Einsetzen der TURNUT ins Loch, wird Gegenstand positioniert und die Schraube leicht angesetzt, dann kippt die Mutter.

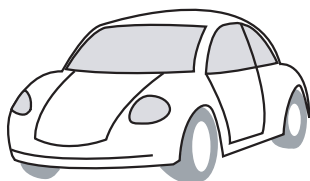


2 Nach einer kleinen Links-drehung der Schraube, rasten das Gewinde ein. Mit dem Schraubendreher drehen Sie die Schraube dann rechts herum hinein.

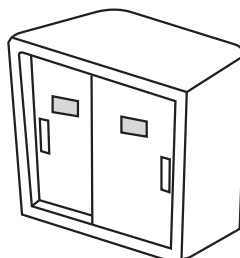


3 Drehen Sie die Schraube handfest ein

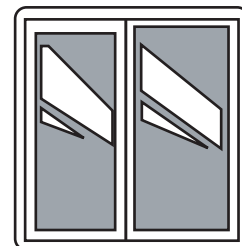
### Anwendungsbeispiel



Autokarosserie



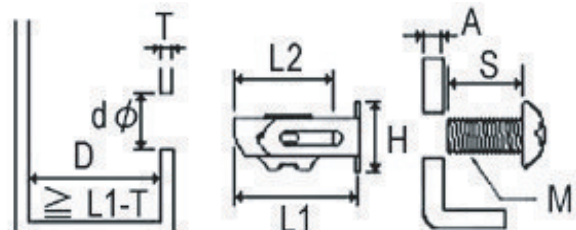
Metallmöbel



Fensterrahmen

### Abmessungen/Material

Material: Zink-Druckguss (Schraubenmutter)  
Edelstahl (Flansch)



Art-Nr.	Schrauben-abmessung M	Schrauben-länge S (mm)	Durchmesser der Vorbohrung (mm)		Länge L1 (mm)	Länge L2 (mm)	Flansch H (mm)	Maximale Anziehdreh-momente (Nm [kp cm])	Maximale Belastung (kN [kp])
			Umform-maschinen	Bohrer					
TN-5T	M5	14+A	10.0	10.2	20.0	15.5	12.0	11.8[120]	5.88[600]
TN-6T	M6	14+A	12.0	12.2	21.0	18.0	14.0	19.6[200]	7.80[800]

### Anmerkungen

- Wenn man Innensechskantschrauben mit einem Schlüssel andreht, kann die Hohlraummutter leicht überdreht und zerstört werden.
- Die oben erwähnten Anziehdrehmomente sind Maximalwerte. Bitte stellen Sie das Anziehdrehmoment auf 50% dieser Werte ein.
- Die Schraubenmutter ist aus Zink-Druckguss, und sollte nicht dort benutzt werden, wo ein Versagen der Installation Gefahr für Leib und Leben bringen kann.