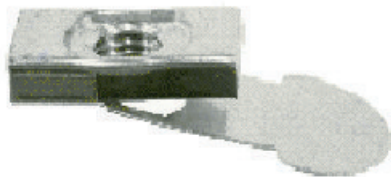


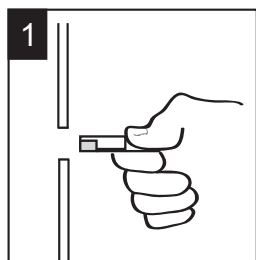
Hohlraum Mutter

IN-PULL NUT Eigenschaften

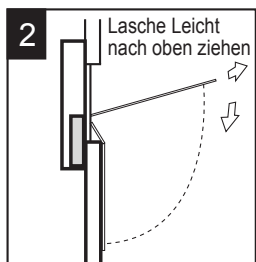


- Verwendbar mit M4/M6/M8/M10 Schrauben
- Einfache Montage und **keine Spezialwerkzeuge erforderlich**
- **Die Hohlraum Mutter hat eine große haltende Anliegende Fläche**
- Dünne Lasche (0,3 mm Dicke)
- Rostfreie Hohlraum Mutter und Lasche
- Für dünne Bleche von 0,5 bis 3,0 mm Dicke mit PL-4, von 0,6 bis 3,0 mm mit PL-6, von 1,2 bis 4,0 mm mit PL-8 von 1,2 bis 7,0 mm mit PL-10, von 1,5 bis 8,0 mm mit PL-12

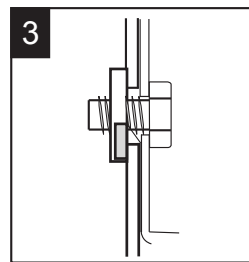
Montagehinweise



1 Halten Sie die Lasche der Inpull Nut wie hier gezeigt, und setzen Sie sie ins vorgebohrte Loch ein.

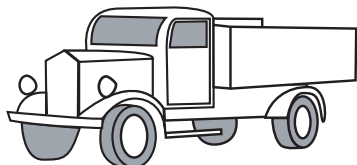


2 Ziehen Sie die Lasche leicht zu sich nach oben. Dann die Lasche nach unten biegen.



3 Zu befestigendes Teil aufsetzen und festschrauben.

Anwendungsbeispiel

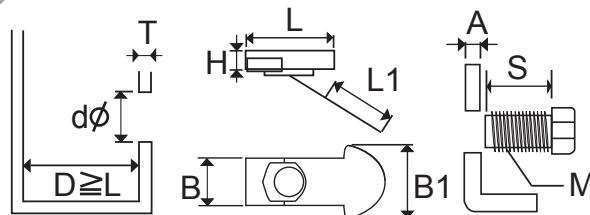


LKW-Aufbau



Autokarosserie

Abmessungen/Material



Art-Nr.	Schrauben-abmessung	Erforderliche Schrauben-länge (mm)	Durchmesser der Vorbohrung d (mm)		Hohlraum-mutterdicke H (mm)	Hohlraum-mutterlänge L1 (mm)	Länge L+L1 (mm)	Hohlraum-mutterbreite B (mm)	Laschenbreite B1 (mm)	Bruchmomente (Nm [kg cm])	Maximale Belastung (kN [kg])
			Umform-maschine	Bohrer							
PL-4	M4	H+T+A+1,4	8,0	8,2	2,5	13,0	25,3	7,2	12,5	5,9[60]	3,4[350]
PL-6	M6	H+T+A+2,0	10,0	10,2	3,5	14,0	28,5	9,5	14,5	10,0[110]	7,8[800]
PL-8	M8	H+T+A+2,5	12,5	12,7	4,5	21,0	36,5	12,0	17,0	24,5[250]	14,7[1500]
PL-10	M10	H+T+A+3,0	15,5	15,7	5,0	25,0	44,3	14,3	19,6	39,2[400]	19,6[2000]
PL-12	M12	H+T+A+3,5	18,0		6,0	26,0	44,5	16,9	22,1	58,8[600]	29,4[3000]

Anmerkungen

- Die obigen Werte basieren auf einer von WAKAI & CO., LTD. durchgeführten Prüfung. Für den Bruchmomententest wurden Schrauben aus C-Stahl benutzt.
- In den meisten Fällen entsprechen die Werte den Bruchwerten der Schrauben. Bitte beachten Sie die angegebenen Bruchmomente der Schrauben.
- Die Schraubenmutter ist aus Edelstahl. Es besteht allerdings die Möglichkeit, dass durch Umweltbedingungen oder durch die Anwendungen das Material Rost ansetzt. Sie sollte nicht dort benutzt werden, wo ein Versagen der Installation Gefahr für Leib und Leben bringen kann.
- Inpull Nut ist nicht geeignet für Anwendungen, wo Montage und Demontage häufig wiederholt werden.
- Eingefettete und speziell behandelte Schrauben sind schwierig festzuschrauben. Exzessive Befestigung kann Schrauben oder Schraubenmutter beschädigen.
- Bei Befestigungen nach unten, wie zum Beispiel auf dem Fußboden, kann es schwierig sein, Inpull Nut zu setzen. (Siehe das Bild unten). Bitte benutzen Sie ein Klebeband, um die Inpull Nut zu halten.

