

# Hohlraum Mutter

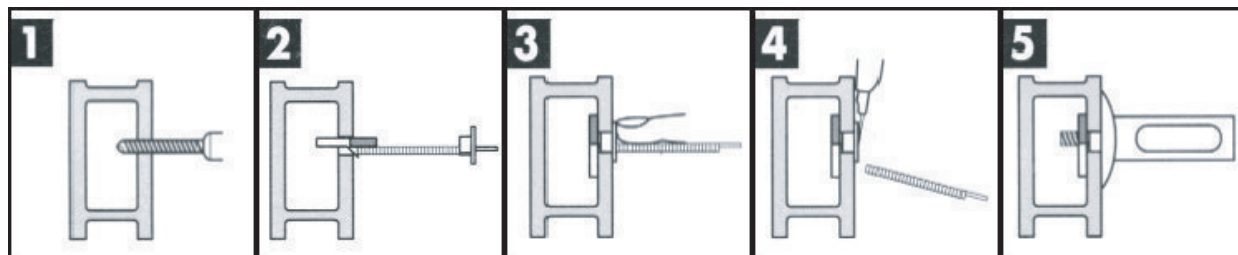
## MECHA NUT

### Eigenschaften

- Lieferbar mit Zollgewinde W3/8, sowie M6, M8 und M10 Schrauben
- Einfache Montage und **keine Spezialwerkzeuge erforderlich**
- Die Schraubmutter hat eine große anliegende Oberfläche**
- Für Bleche oder Platten mit 10 bis 60 mm Dicke W3/8 oder M6, mit 10 bis 100 mm Dicke M8 oder M10 verwenden.



### Montagehinweise



1 Loch vorbohren

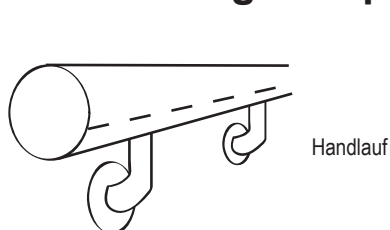
2 Hohlraum Mutter mit eingeklapptem Teil ins Loch einschieben.

3 Kappe ins Loch drücken und am Halteband ziehen.

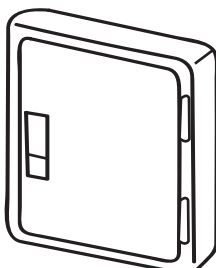
4 Schneiden Sie das Halteband an der Kappenebene ab.

5 Zu befestigendes Teil aufsetzen und festschrauben.

### Anwendungsbeispiel



Handlauf



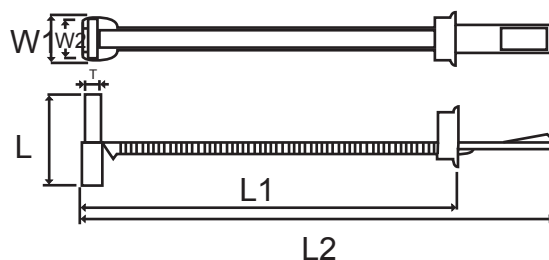
Gegenstände

### Abmessung/Material

Material:

Edelstahl (M6, M8, M10)

Verzinkt (W3/8, M8)



Art-Nr.	Schrauben-abmessung	Durchmesser der Vorbohrung (mm)	Länge L1 (mm)	Länge L2 (mm)	Hohlraum-mutter Länge L (mm)	Hohlraum-mutter Breite W1 (mm)	Hohlraum-mutter Breite W2 (mm)	Maximale Belastung (kN [kp])
MN-6	M6	12.0	82.0	106.0	19.0	10.9	8.8	3.92 [400]
MN-6S	M6							
MN-8	M8	14.0	136.0	159.0	32.0	13.6	12.0	7.84 [800]
MN-8S	M8							
MN-10S	M10	16.0	136.0	160.0	34.0	15.5	13.0	19.6
MN-3/8	W3/8	14.0	80.0	110.0	27.0	13.6	12.0	7.84 [800]

### Anmerkungen

-Passendes Loch vorbohren.

-Die Tiefe des Hohlraumes muss mehr als 20 mm bei M6, 32 mm bei M8, 34 mm bei M10 und 27 mm bei W3/8 sein.

-Die Hohlraum Mutter kann runterfallen, wenn die einzudrehende Schraube zu fest gegendringt wird.

-Wenn die Hohlraum Mutter in Gipskarton, sehr dünne Bleche oder Sperrholz gesetzt wird, bricht sie bei einer zuglast von 3.92kN(400kp) aus dem Material.